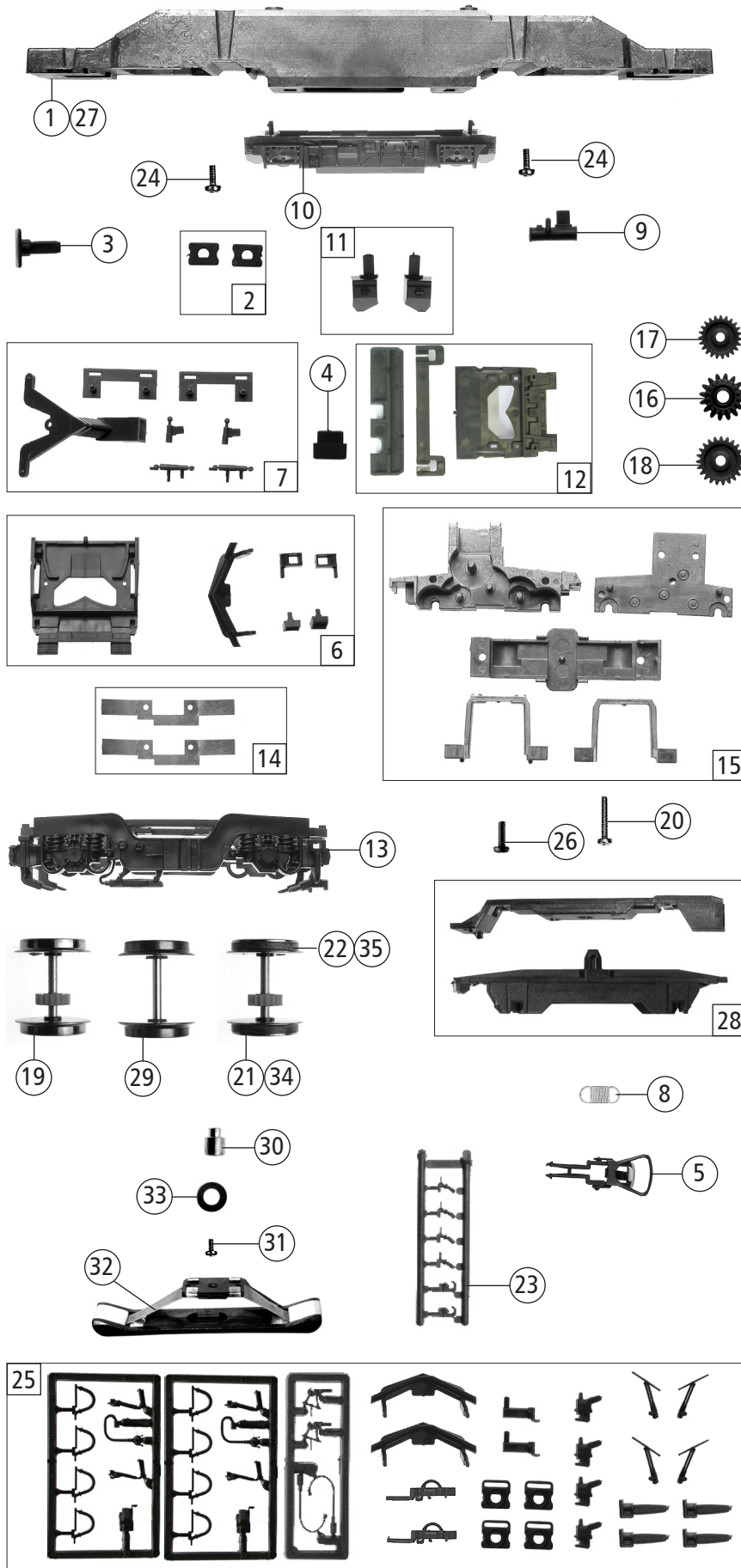


Sound			
38	Motorplatine f. So. - Pl.22 Motor PCB f. So. - Pl.22	141569	022
39	Sounddecoder - 22 Plux ZIMO Sound-decoder with PluX	129000	039
40	Lautsprecher RA 15x11 DA 2403 Loudspeaker RA 15x11 DA 2403	129524	014
41	Lautsprecherbox - 2 x 11x15 mm Loudspeaker box - 2 x 11x15 mm	141570	005

Pos. Nr. Pos.no.	Beschreibung Description	Art.-Nr. Art.no.	Preisgruppe Price bracket
73106	MRCE/TX-Logistik	BR189	
73107			
79107			~
1	Gehäuse kpl. - 9180 6189 997-0 Body complete - 9180 6189 997-0	143019	040
2	GF-Schraube M2x10 mm Self-tapping screw M2x10 mm	114854	003
3	Stirnfenster bedr. - BR189 Front window - BR189	115971	008
4	Führerstands fenster Driver's cab window	115972	003
5	TS - Scheinwerfer+Lichtleiter Headlight set + Light conductor	115973	004
6	TS - Lichtabdeck., Führerstand Light cover set + driver's cab	115974	004
7	Bedienpult - taubenblau Operating panel	115975	003
8	TS - Hauptschalter - kupfermix Set of mains switch	115976	005
9	TS - Griffstangen vorne - weiß Hand-rail -set, front side. white	124563	006
10	Griffstangen LI/RE - schwarz Hand-rail left+right, black	124562	005
11	TS - Isolatoren - lichtgrau Part set of isolators	115978	007
12	TS - Isolatoren - fernblau Part set of isolators	115980	004
13	Hauptschalterplattensatz Mains switch plate set	116062	006
14	Auftritt vorne - schwarz Treadle front side, black	124564	004
15	TS - Scheibenwischer, Tröte,.. Part set of windshield wipers, horn	115982	005
16	TS - Leitungen BR189 - karminr Part set of air pipes BR189	115983	004
17	Stromabnehmer Typ 8 Power pick-up type 8	85403	019
18	Stromabnehmer SBB Power pick-up SBB	85400	019
19	Stromabnehmer Holland Power pick-up Holland	85401	023
20	Stromabnehmer SBB Power pick-up SBB	85491	023
21	Schraube M1,6x5 mm Screw M1,6x5 mm	110008	003
22	E-Lokführer - fehgrau E-LoCo driver	116668	006
23	Motorplatine Motor PCB	141548	020
24	Isolator schräg - grün Isolator inclined, green	115979	003
25	TS - Gehäuse Part set of body	115965	005
26	Lichtplatine Light pcb	141567	008
27	Distanzplättchen Spacer chip	106116	003
28	Kontaktfeder D=2,4 L=11,6 mm Contacter sheet D=2,4 L=11,6 mm	116876	003
29	Kardanschale kurz 1,5 mm Cardan reception short 1,5mm	87129	004
30	Kardanwelle kurz Cardan shaft short	87171	003
31	Schneckendeckel Worm gear cover	107095	005
32	Schneckensatz m. Kardankugel Set of worm gear incl. cardan ball	115963	007
33	Lager für Schneckenachse Bearing for worm gear axle	89749	006
34	Beilagescheibe 2,1x4/0,2mm Washer 2,1x4/0,2mm	86108	003
35	Motor m. 2 Schwungm.+Kardansch Motor w.2 flywheel + cardan reception	85111	028
36	Brückenstecker - Plux16 TVS Jumper	133241	010
37	TS - Antenne Part set antenna	131673	005



Pos. Nr. Pos.no.	Beschreibung Description	Art.-Nr. Art.no.	Preisgruppe Price bracket
73106	MRCE/TX-Logistik BR189	==	
73107		==	
79107		~	
1	Grundrahmen BR189 Basic frame BR189	141564	014
2	Pufferflansch li.+re. schwarz Buffer flange left + right, black	120276	006
3	Puffer - schwarz Buffer - black	120277	003
4	Deichseldistanzstück - schwarz Rod spacer - black	115954	003
5	Standardkupplung Clip-in exchange coupling	89246	006
6	TS - Kinematik, Treppe Set of parts, kinematics, steps	120278	006
7	TS - Drehgestell - schwarz Part set bogie	115958	006
8	Zugfeder - 2,5x5,8x0,15 mm Draw spring	86208	003
9	Kessel ES64 Boiler ES64	138749	003
10	Trafowanne BR189 l+r Transformer tub left + right	143018	010
11	Sandkasten li.+re. - schwarz Sand box left + right -black	135998	005
12	TS - Kabelklemme+LED-Abdeckung Part set of covers&cable clamps	141566	006
13	DG-Blende BR189 bedr. - schw. Bogie frame BR189 - black	135999	008
14	Radkontakt li.+re. - BR189 Wheel contact left+right - BR189	115966	005
15	Getriebsatz 5tlg. - schwarz Gear set 5-parts black	120280	012
16	Schnecken Zahnrad dop. Z=16/17 Worm gear wheel double	86419	006
17	Zahnrad Z=21 G/M=0,4 Gear wheel Z=21 G/M=0,4	86414	003
18	Zahnrad Z=23 gerade M0,4 Gear wheel Z=23	111679	003
19	Radsatz m. Zahnrad o. Haftring Wheelset w gear wheel w/o trac. tyre	115968	012
20	GF-Schraube M2x8 mm Self-tapping screw M2x8 mm	114923	003
21	Radsatz m.Haftring. m.Zahnrad Wheelset w gear wheel w/o trac. tyre	115969	012
22	Haftrings.10Stk.12,9 bis 14,6m trac.tyres	40070	---
23	Attrappenrahmen klein schwarz Small dummy frame black	107808	004
24	GF-Schraube M2x5 mm Self-tapping screw M2x5 mm	114966	003
25	Zurüstbeutel - E-Lok BR189 Accessory bag - E-Lok BR189	124561	015
26	SK-Schraube M2x5 mm SK-screw M2x5 mm	115205	003
AC-Wechselstrom			
27	Grundrahmen BR189 AC Basic frame BR189 AC	141572	014
28	Getriebsatz 2 tlg AC-bl. schw Set of gear 2 parts AC	115987	006
29	Radsatz o. Haftr. o. Zahnr. AC Wheelset w/o trac. tyre w/o gear wheel	115988	012
30	Anschlussnippel M1,6 mm Connection nipple M1,6 mm	111116	004
31	Schraube M1 6x4mm. schwarz Screw M1 6x4mm. black	85727	003
32	Schleifer 46 mm. o Halteklammer Power pick-up w/o retaining clip	86031	014
33	Beilagscheibe - Messing Washer - brass	112681	003
34	Radsatz m. Haftr. m Zahnr. AC Wheelset w trac. tyre w gear wheel	115989	013
35	Haftrings. 10Stk. 12,5 bis 15,3m Trac. tyre 10 pieces 12,5 to 15,3 m	40075	---

Änderungen in Konstruktion und Ausführung vorbehalten
We reserve the right to change the construction and specification

Ersatzteile erhalten Sie direkt unter www.roco.cc, bei Ihrem Fachhändler oder Ihrer Landesvertretung:
Spare parts can be ordered directly at www.roco.cc and from your local dealer or country representative.